

STUDIO INGEGNERIA-ARCHITETTURA

Via Lello e Fausto Socino n°9 - 53100 SIENA - tel. +390577280191 fax +390577271118 Email info@studioluchini.it

Comune:

MONTERIGGIONI

Progetto:

PIANO ATTUATIVO PER LA REALIZZAZIONE DI UNA VILLETTA MONOFAMILIARE IN LOCALITA' SAN DALMAZIO NELL'AREA DENOMINATA RI23 DEL REGOLAMENTO URBANISTICO VIGENTE

Committente:

Elisabetta LUCHINI

Il Progettista:

Dott. Ing. Leonardo LUCHINI

Contenuto:
PARTICOLARI COSTRUTTIVI RECINZIONI E MURI A RETTA






STATO DI PROGETTO

Data: Marzo 2015/Febrero 2020
Scala: 1:200 - 1:100 - 1:20

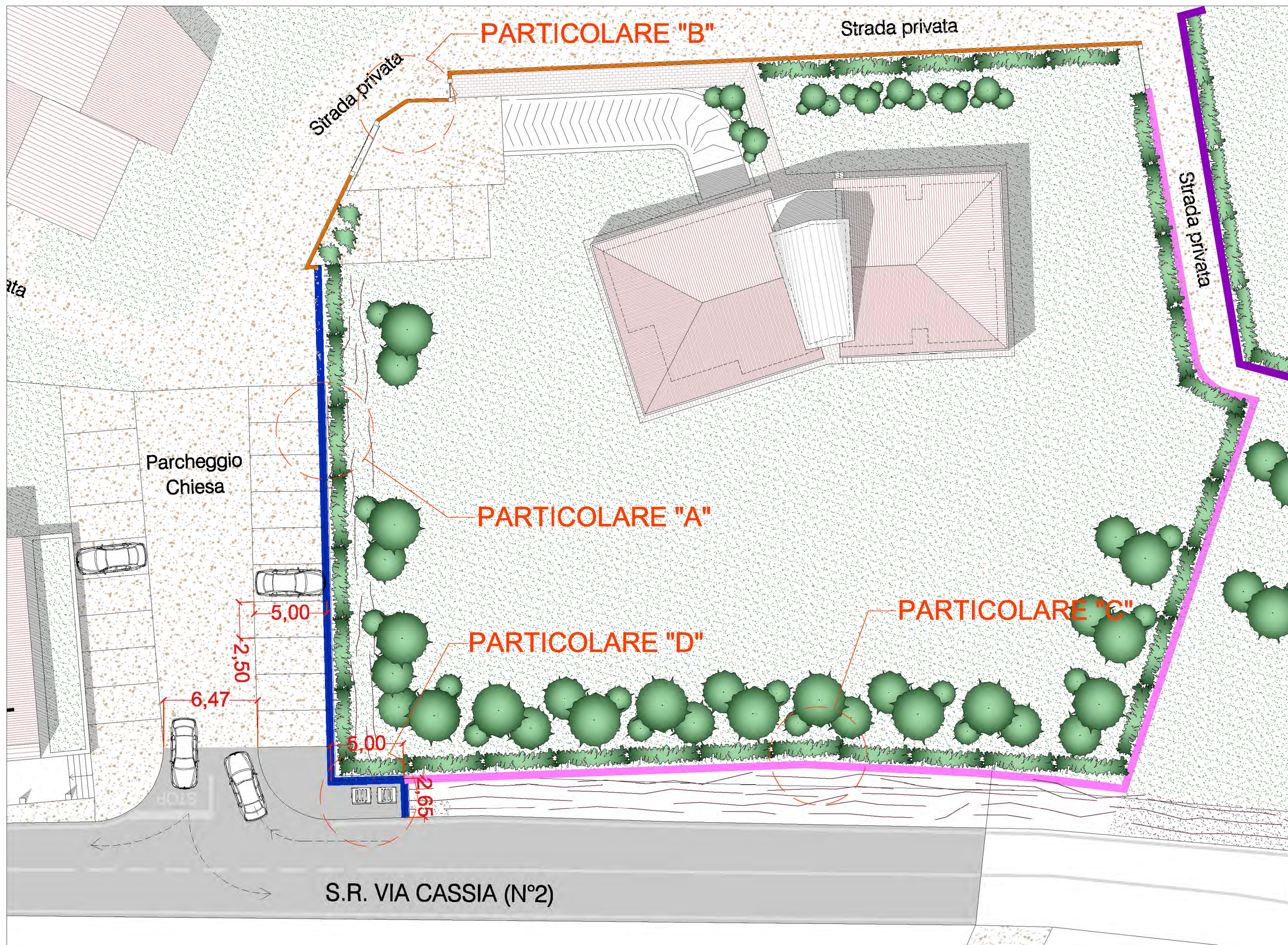
INTEGRAZIONI RICHIESTE CON LETTERA PROT. N. 0011237/2017 DEL 18/08/2015 E MODIFICATE CON LE RICHIESTE DEI VIGILI URBANI DEL FEBBRAIO 2020

Tavola:
12 BIS

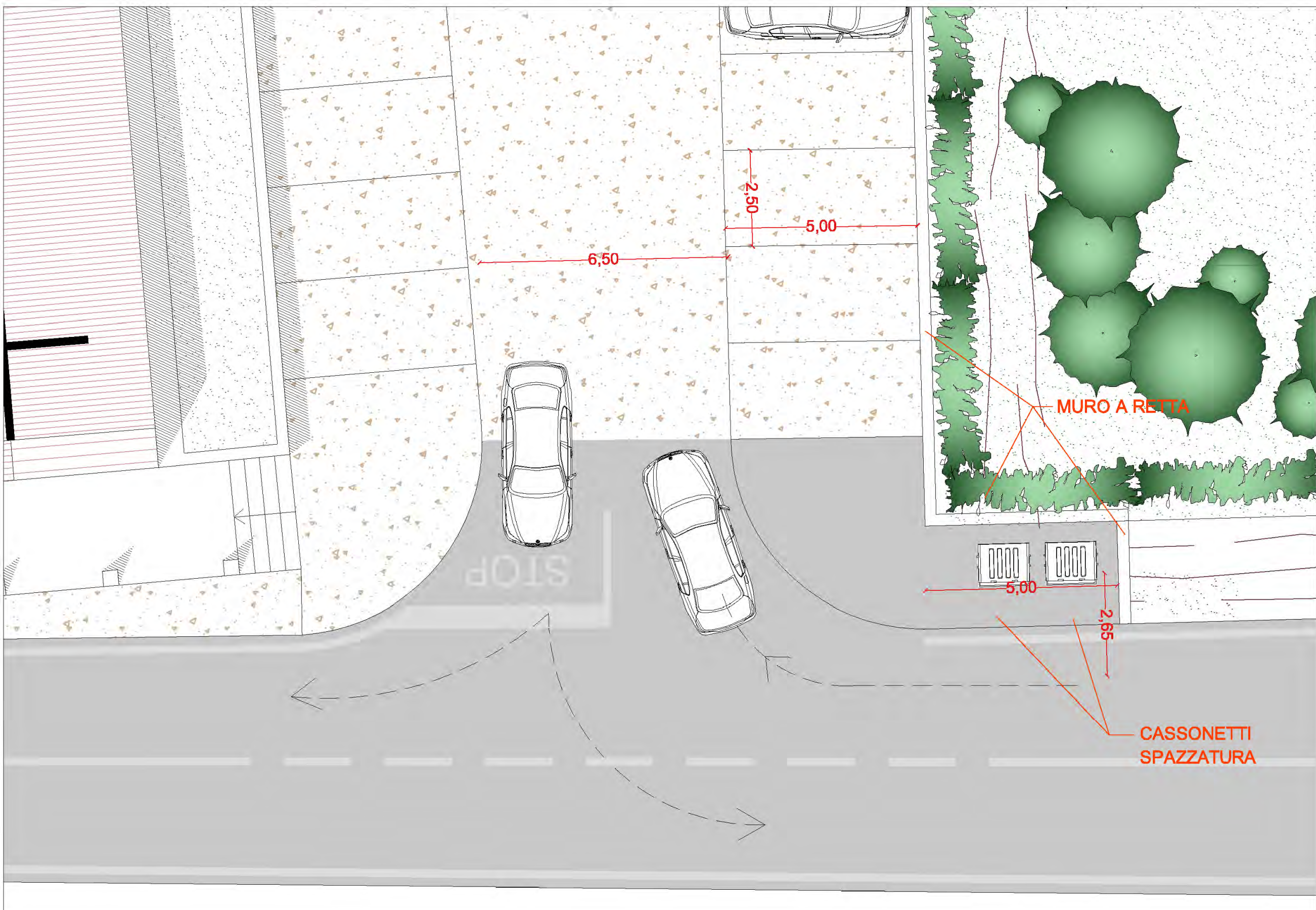
Legenda

-  = recinzione acquedotto esistente
-  = muro di recinzione esistente
-  = muretto in c.a. da realizzare
-  = recinzione metallica con rete plastificata da realizzare
-  = muro di recinzione in pietra e rete da realizzare

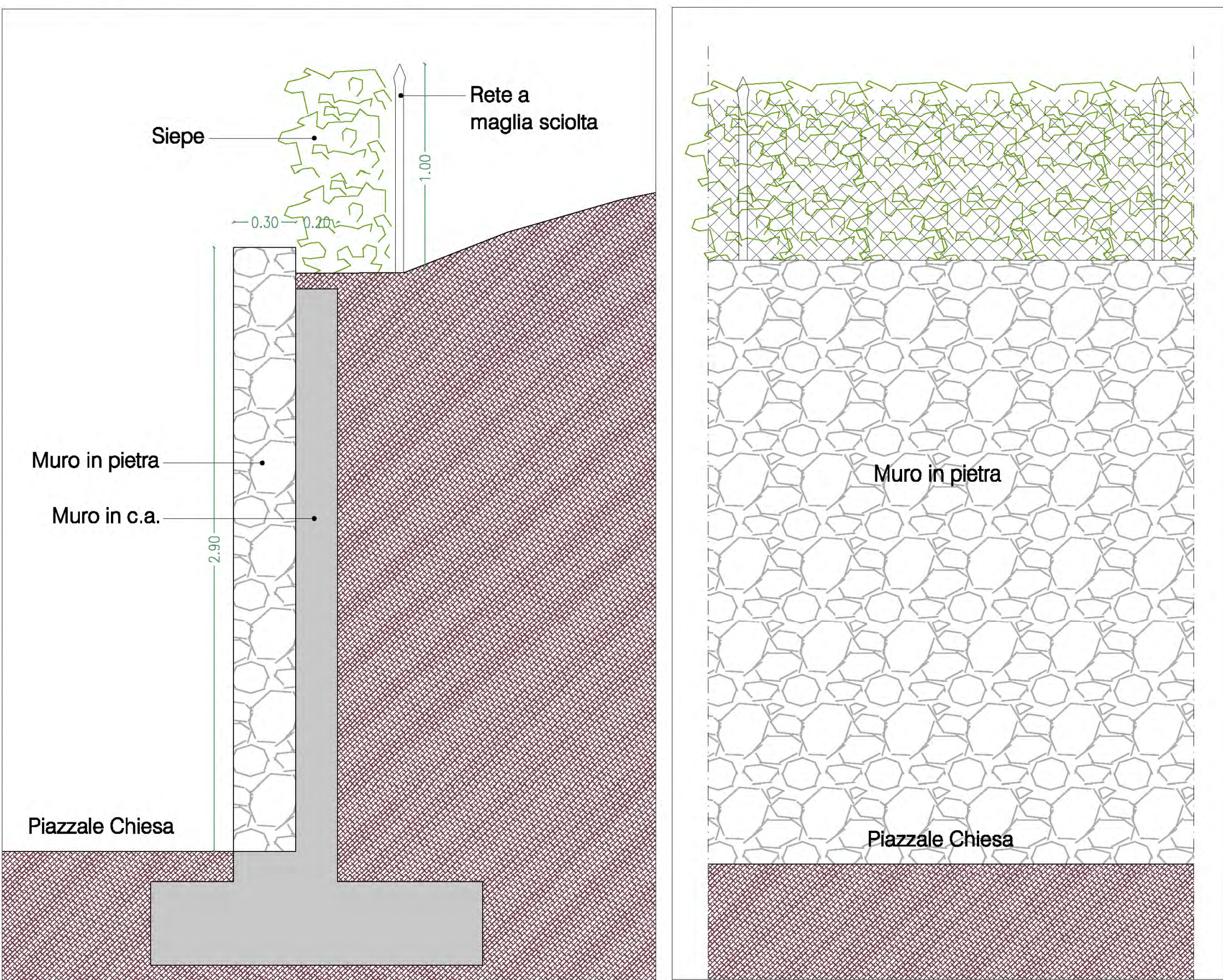
PLANIMETRIA CON INDIVIDUATI GLI INTERVENTI Scala 1:200



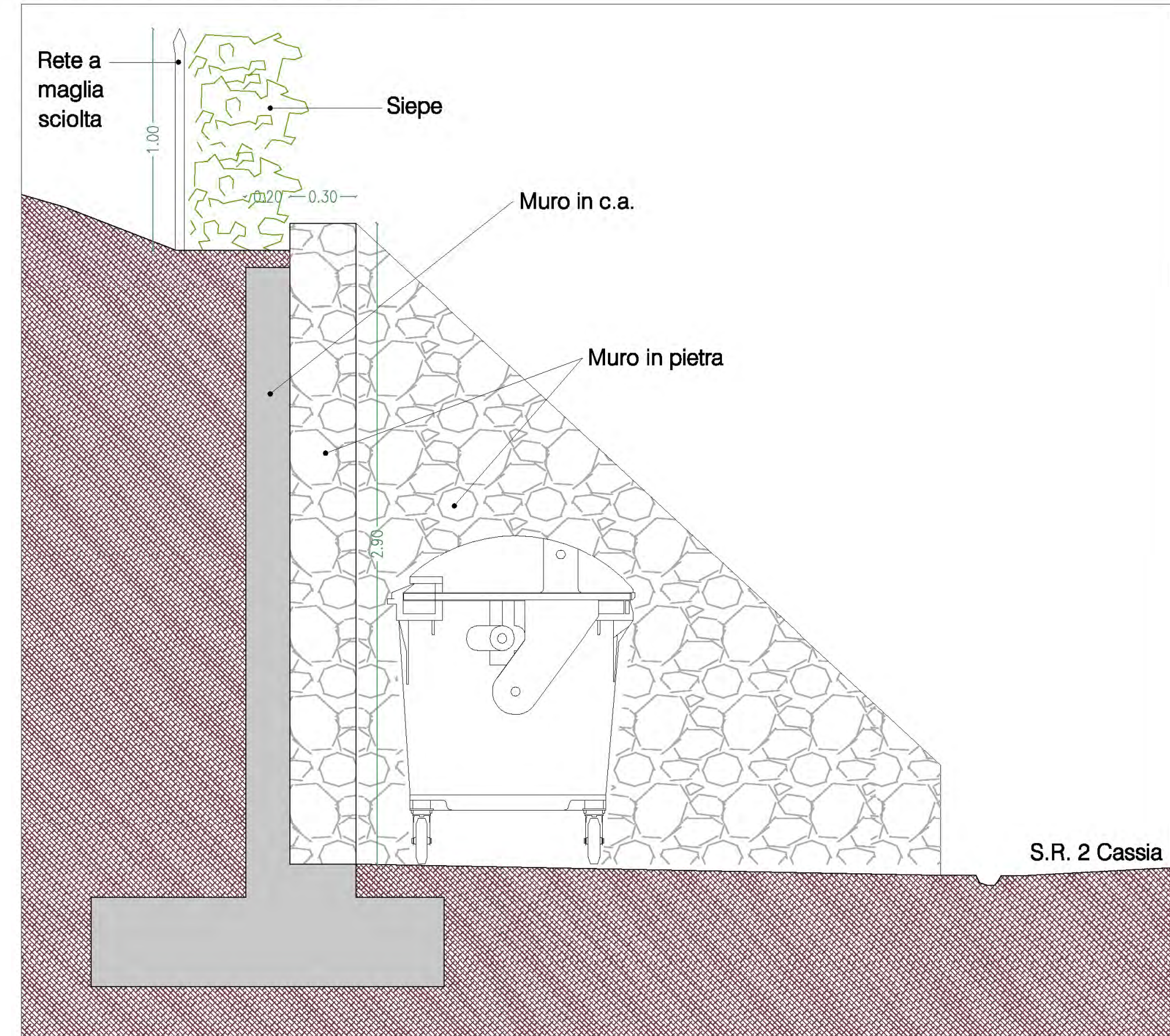
PARTICOLARE INNESTO SULLA S.R. 2 CASSIA - Scala 1:100



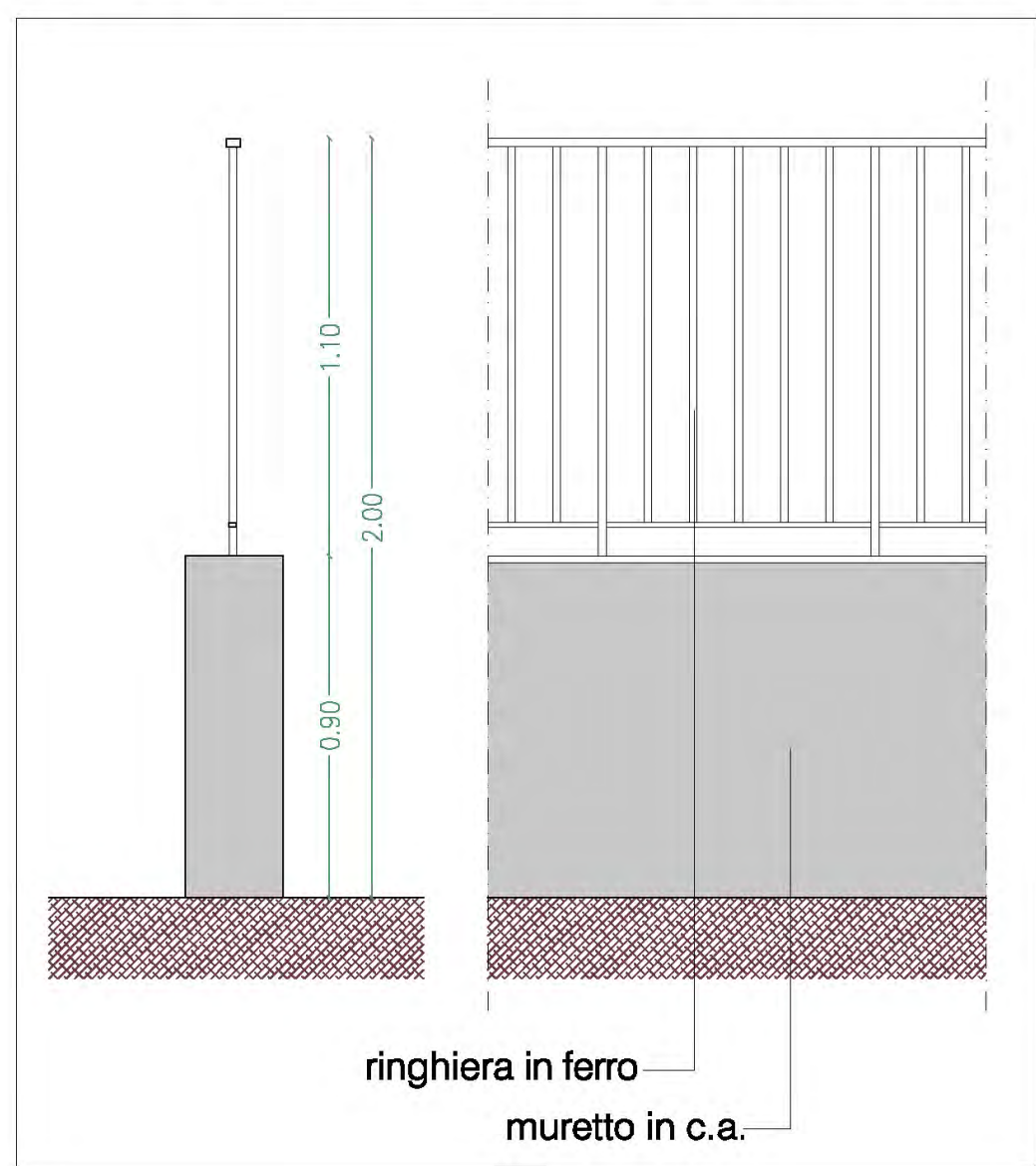
"A" - PARTICOLARE DEL MURO A RETTA IN PIETRA - Scala 1:20



"D" - PARTICOLARE DEL MURO A RETTA IN PIETRA IN CORRISPONDEZA DEI CASSONETTI DEI RIFIUTI - Scala 1:20



"B" - PARTICOLARE DEL MURO A RETTA IN C.A. CON LA RINGHIERA - Scala 1:20



"C" - PARTICOLARE DELLA RECINZIONE Scala 1:20

