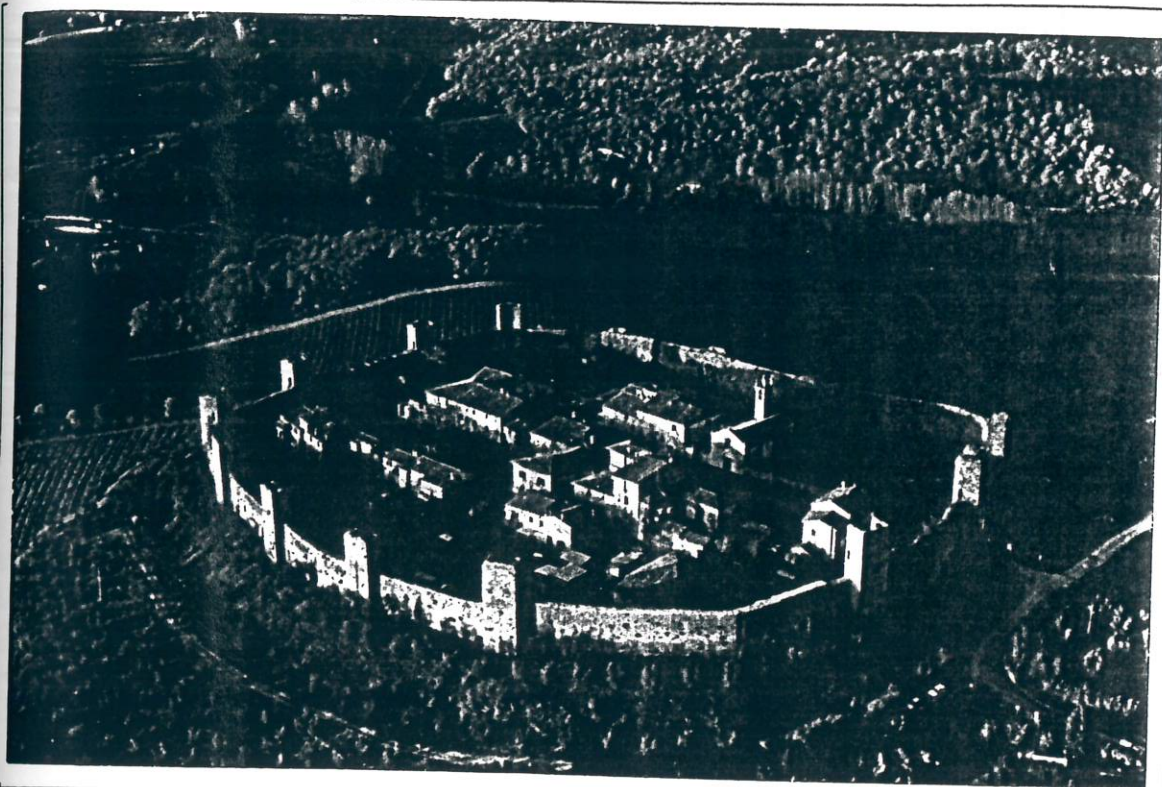


COMUNE DI MONTERIGGIONI



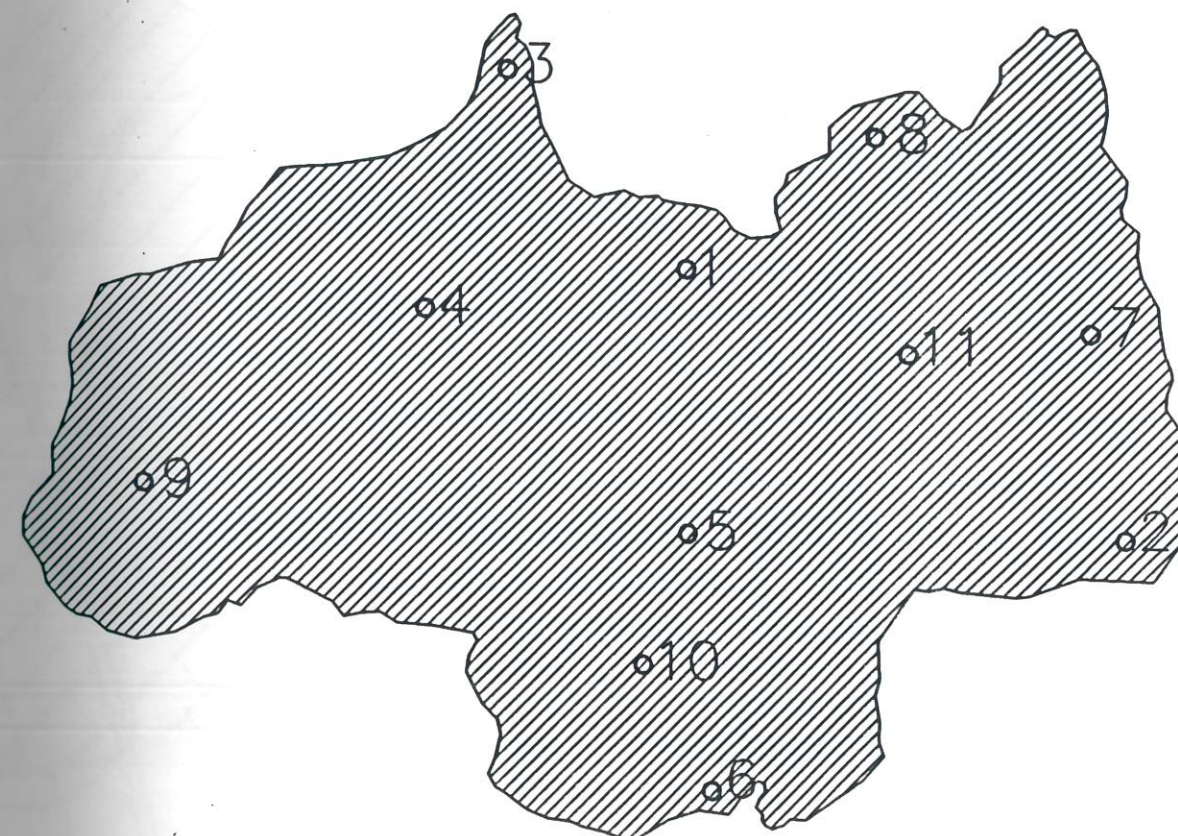
PIANO CIMITERIALE COMUNALE

D.P.R. 10-09-1990 n. 285

CIMITERO DI LORNANO

il tecnico: GEOM. MASSIMO PAGLIAI

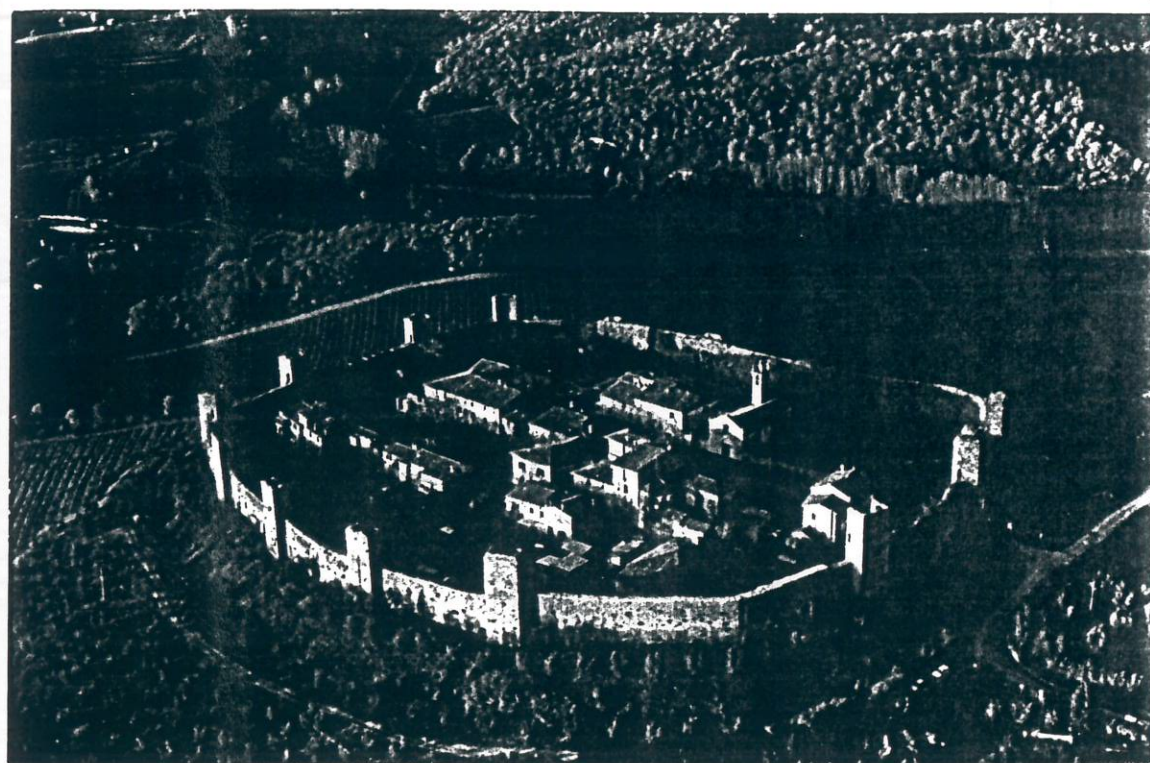
localizzazione



ALLEGATI ALLA DELIBERA c.c.
N. 91 DEL 16.11.94

1	cimitero di monteriggioni	7	cimitero di basciano
2	cimitero di uopini	8	cimitero di lornano
3	cimitero di castellina scalo	9	cimitero di pieve a castello
4	cimitero di abbazia isola	10	cimitero di fungaia
5	cimitero di riciano	11	cimitero di poggiolo
6	cimitero di s. colomba		

COMUNE DI MONTERIGGIONI



PIANO CIMITERIALE COMUNALE

D.P.R. 10-09-1990 n. 285

CIMITERO DI LORNANO

il tecnico: GEOM. MASSIMO PAGLIAI



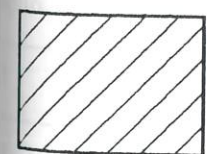
localizzazione



ALLEGATI ALLA DELIBERA cc
N. 91 DEL 16.11.94

1	cimitero di monteriggioni	7	cimitero di basciano
2	cimitero di uopini	8	cimitero di lornano
3	cimitero di castellina scalo	9	cimitero di pieve a castello
4	cimitero di abbazia isola	10	cimitero di fungaia
5	cimitero di riciano	11	cimitero di poggio
6	cimitero di s. colomba		

ESTRATTO DI P.R.G.



ZONA DI RISPETTO CIMITERIALE



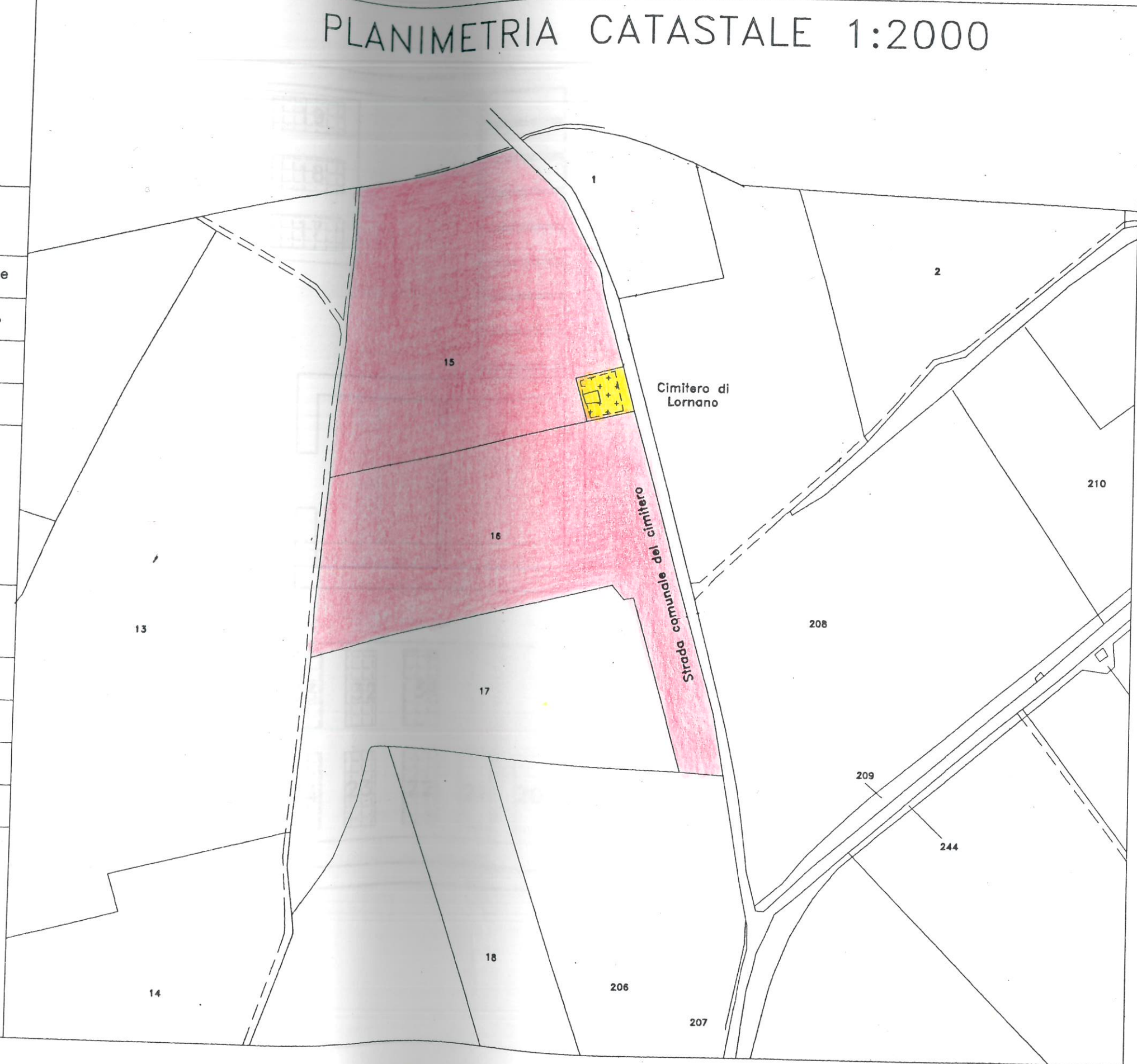
PLANIMETRIA CATASTALE 1:2000

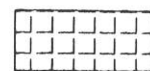
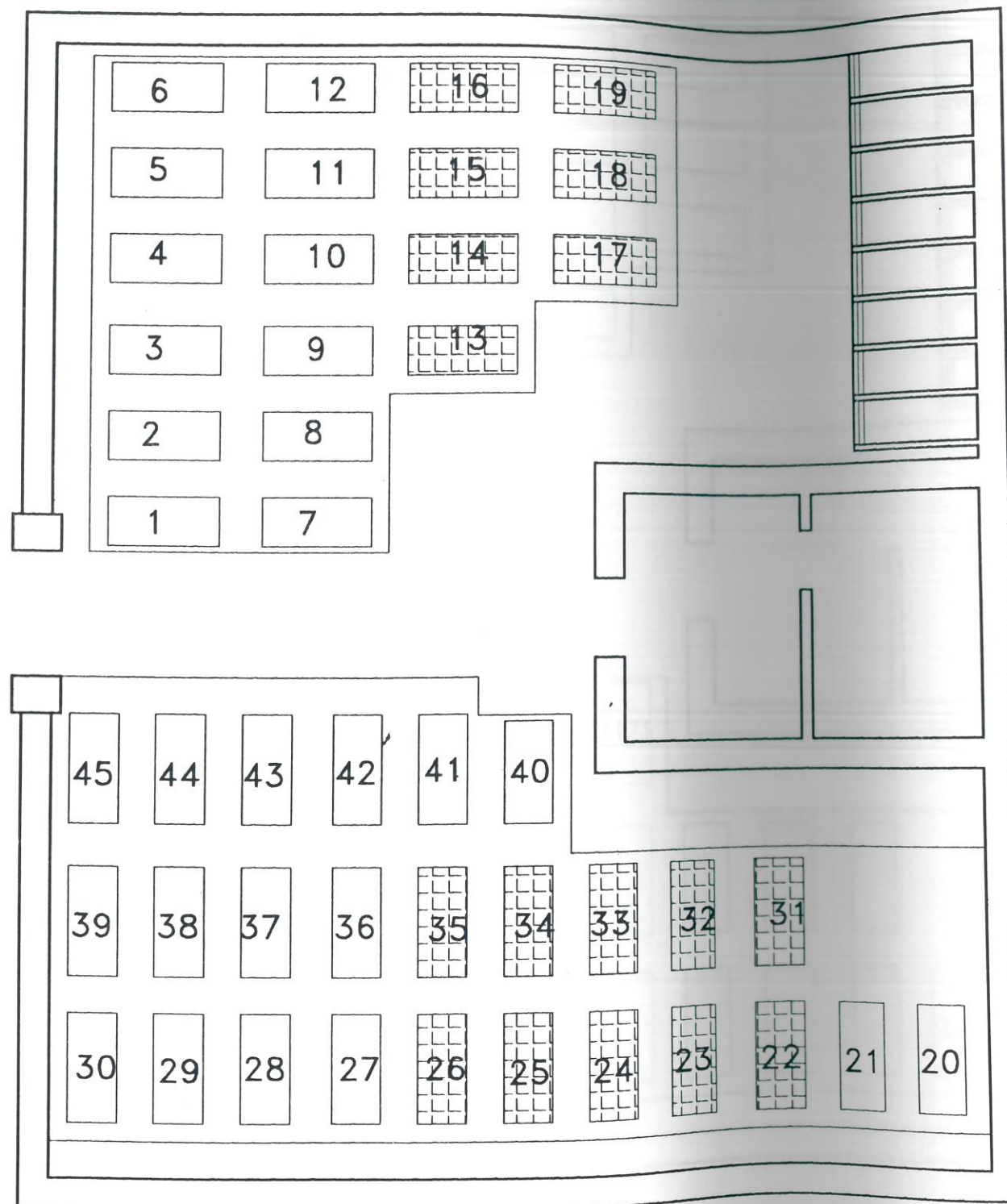
AREE DI PROPRIETA' COMUNALE

oglio	particelle	colore
	A	giallo

AREE DI PROPRIETA' DEI PRIVATI

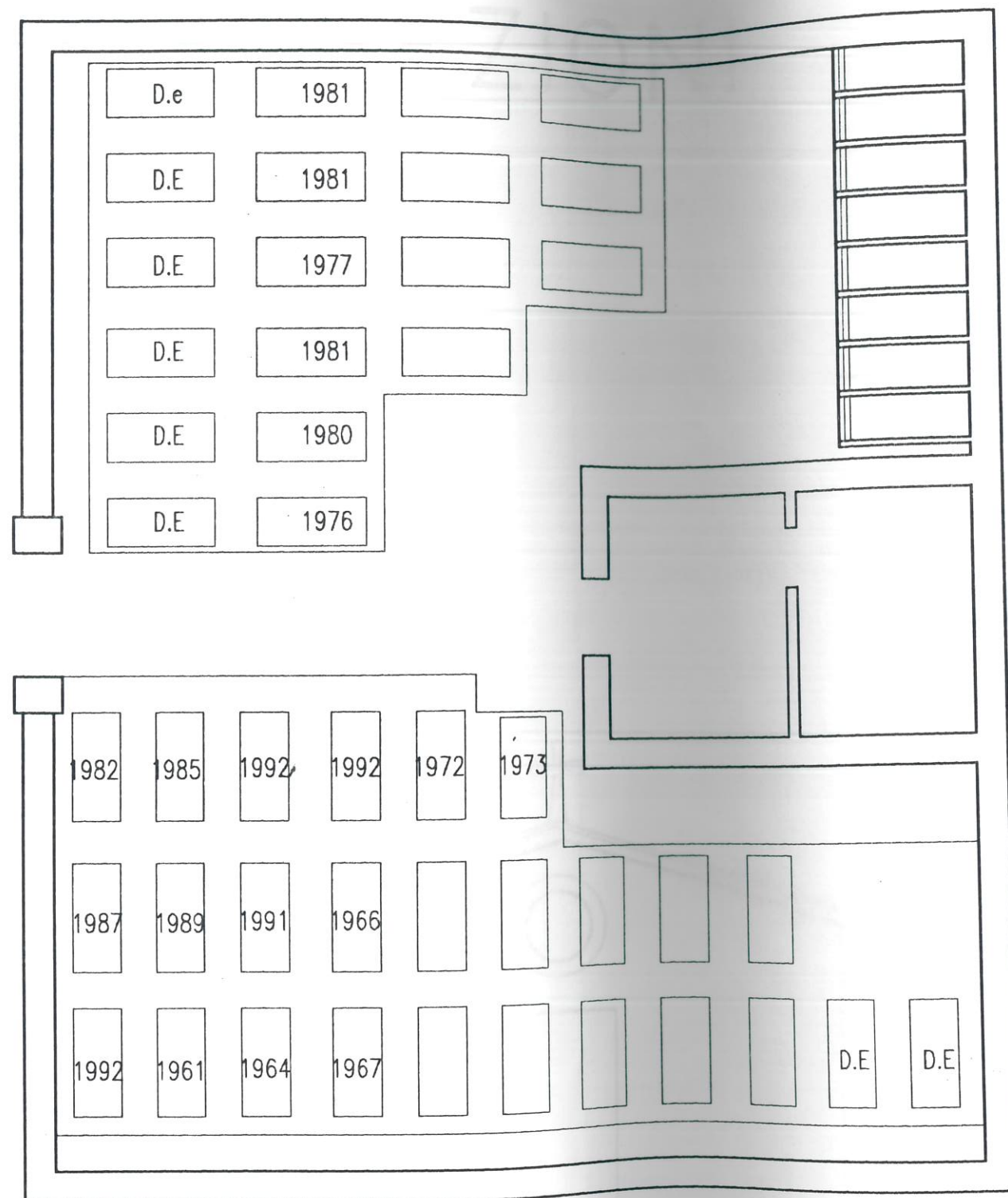
oglio	particelle	proprietari	colore
	15	Ghione Marina usufruttuaria generale Taddei Caterina 1/3 Taddei Francesco 1/3 Taddei Luca 1/3	rosso
	16	Ghione Marina usufruttuaria generale Taddei Caterina 1/3 Taddei Francesco 1/3 Taddei Luca 1/3	rosso





tomba murata

pianta

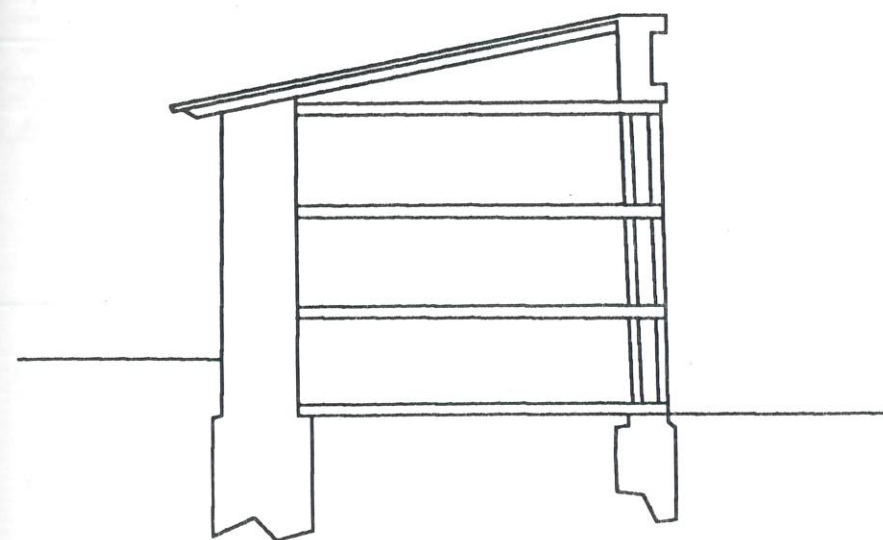


pianta

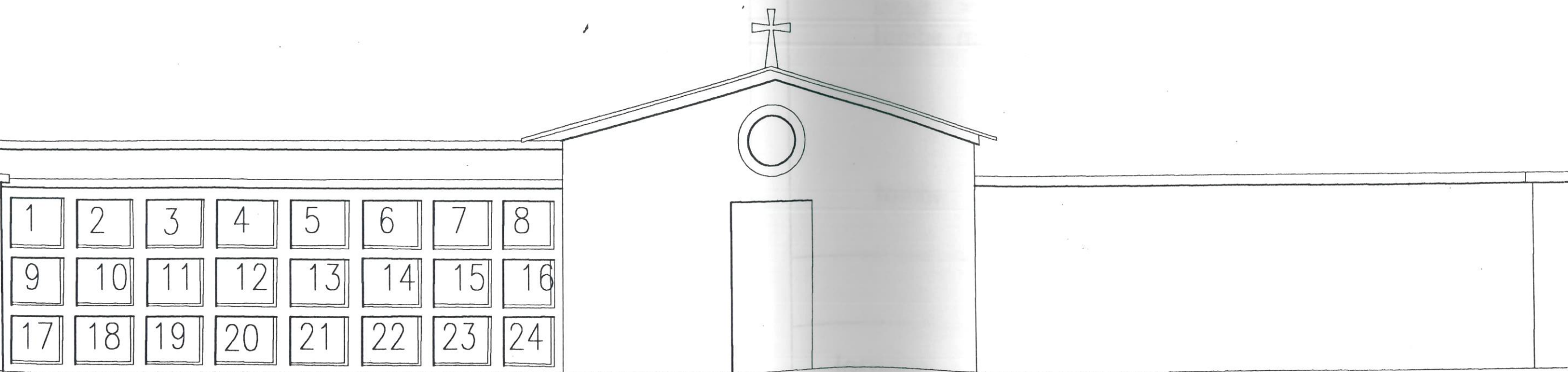
PROSPETTI E SEZIONI

1980	1973	1988	1963	1966	1987	1983	1963
1965	1963	1978	1977	1959	1960	1964	1967
1969	1960	1960	1960	1967	1969	1992	1971

Prospetto dei loculi



Sezione trasversale
Sc. 1:100



SINTESI RELAZIONE GEOLOGICA

-Il terreno puo' essere considerato sciolto sino alla profondita' di mt. 2.50 e oltre.

-In generale il sottosuolo presenta elevata porosita' ed a causa della presenza della matrice sabbiosa-argillosa anche buona capacita' di ritenzione.

TURNO DI ROTAZIONE PREVISTO

Dalle risultanze delle relazioni geologiche e dalla verifica degli operai comunali addetti, il periodo di rotazione si prevede di anni 15.

STATISTICA

	1973	1974	1975	1976	1977	1978	1979	1980	1981	1982	1983	1984	1985	1986	1987	1988	1989	1990	1991	1992
TUM.	1L 1T	—	2T	—	1T	2T	—	1L 2T	—	—	—	1T	—	—	1	1T	—	—	2T	1
INU.	—	—	—	1	1	—	—	1	3	1	—	—	1	—	1	1	2	—	—	3
EST.	—	—	—	—	—	—	—	—	—	—	—	—	—	—	—	—	—	—	—	—
ESU.	1	—	2	1	2	2	—	3	3	1	—	1	1	—	1	2	2	—	2	3

media nei 15 anni :
tumul. 1
inum. 1
estum. —
esum. 1

DISPONIBILITA'

loculi = n. 24 da estumulare n. /
tombe murate = n. 17 di cui libere n. 1

tombe = n. 28 da riesumare n. 10

DATI DEGLI ULTIMI CENSIMENTI

Iornano

1981	1991
249	180

diminuzione del 26%

previsione di ulteriore diminuzione

PREVISIONI DI NECESSITA' SECONDO IL DISPOSTO
DELL 'ART. 58 D.P.R. 285/90

NUM. : $1 \times 50\% = 15 \times 1,5 = 23$ tombe

SUM. : $1 \times 15 = 15$

per cui visto che ad oggi sono n. 1 tombe

bere, mancano n. 7 tombe

NUM. : $1 \times 15 = 15$

per cui necessitano n. 5 loculi visti i 10 da estumulare

RELAZIONE TECNICA FINALE

Visto le necessita', le risultanze della relazione geologica
ed i dati della popolazione residente che grava sul
cimitero, dato che non ci sono previsioni di espansione
edilizia, il cimitero nella dotazione attuale e' sufficiente.

il tecnico

Geom. MASSIMO PAGLIAI