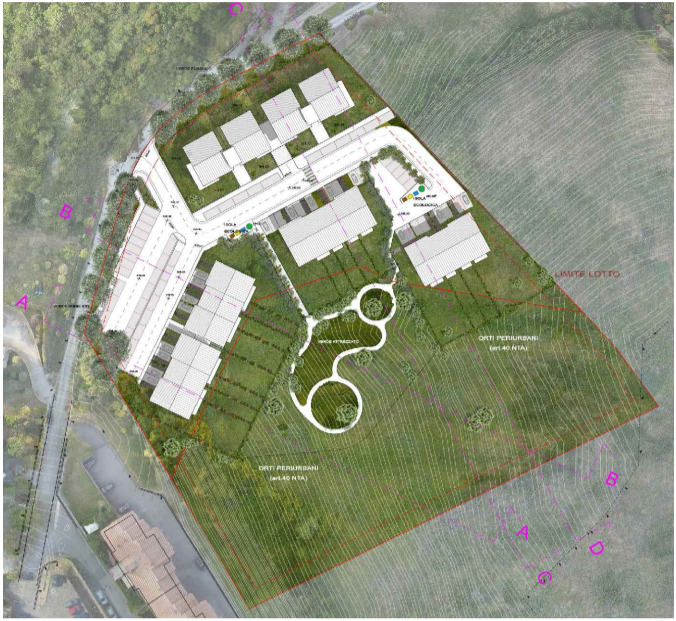




COMUNE DI MONTERIGGIONI

PIANO ATTUATIVO

relativo alla progettazione dell'Area di Trasformazione Urbanistica TU 20
(art.31 delle NTA di RU) in Loc.San Martino, Comune di Monteriggioni (SI)



Proprietà:
MASSINI & GORI S.r.l.
Via Fratelli Alinari, 1 - Montevarchi (AR) tel.055 910 2750 info@massinigorini.it

Progettisti:
ARCH. FIAMMA CATALDO & ARCH. ALBERTO PIERALLINI
Piazza Guido Chigi Saracini, 12 - Siena tel.0577 43165 f.cataldo@studio_12.it a.pierallini@studio_12.it

Contenuto:
SEGNALETICA STRADALE

Tavola:

OU05

Data:
Luglio 2022

Scala:
1:200

LEGENDA

ISCRIZIONE DI STOP SU STRADE CON V ≤ 50 Km/h

Art.144 (Art.40 Cod. Str.)

PRESEGNALAMENTO DI ISOLE DI TRAFFICO O DI OSTACOLI ENTRO LA CARREGGIATA

Art.150 (Art.40 Cod. Str.)

STRISCE TRASVERSALI COMPOSTA DA TRIANGOLI

Scala

Art.144 (Art.40 Cod. Str.)

STRISCIA TRASVERSALE

Scala

Art.144 (Art.40 Cod. Str.)

STRISCE LONGITUDINALI

Art.138 (Art.40 Cod. Str.)

A) Strisce di separazione dei sensi di marcia s=12cm (extraurbane-secondarie, urbane di scorrimento, urbane di quartiere) s=15cm.
B) Strisce di margine (extraurbane-secondarie, urbane di scorrimento, urbane di quartiere) s=15cm.
C) Strisce di margine (strade locali) s=12cm.
D) Strisce di separazione dei sensi di marcia s=10cm (strade locali)

Campo di applicazione

b) Tratto 3.00m intervallo 4.50m (50<V<110Km/h).
c) Tratto 3.00m intervallo 3.00m (<50Km/h).
d) Tratto 4.50m intervallo 1.50m (previsto striscia continua).
e) Tratto 3.00m intervallo 3.00m (corsia di accelerazione e decelerazione).
f) Tratto 1.00m intervallo 1.00m (accessi laterali piazzole di sosta).

UBICAZIONE SEGNALI LATERALI

Art.81 (Art.39 Cod. Str.)

CHIAVE DI LETTURA DELLE TABELLE DELLA SEGNALETICA VERTICALE

A= LATO PER CARTELLI TRIANGOLARI E OTTANGOLI
L= LUNGHEZZA PER CARTELLI RETTANGOLARI
D= DIAMETRO PER CARTELLI CIRCOLARI

L=XXX
CL X
Ø=Y h=Z
Progr. X+XXX

CLASSE DELLA PELICOLA RETROREFLETTENTE COME DA D.M. L.L.P.P. 31.03.1995 n° 1584
X=1 A NORMALE RISPOSTA LUMINOSA
X=2 AD ALTA RISPOSTA LUMINOSA

DIAMETRO E NUMERO DEI SUPPORTI PER L'INSTALLAZIONE

PROGRESSIVA DI INSTALLAZIONE DEL CARTELLI

NOTA: I PANNELLI INTEGRATIVI SARANNO CONFORMI PER FORMA, DIMENSIONE E COLORE A QUANTO PREVISTO NEL D.P.R. DEL 16.12.1992 n° 495 E SUCCESSIVE MODIFICHE ED INTEGRAZIONI

